

Updateanleitung für Frequenzumrichter 2FC4...-1

I. Vorbereitung

- Entfernen Sie die Steuerleitung von Klemme X5.10 (En.HW)
- Verbinden Sie den Antriebsregler mit Ihrem Computer! (USB Adapterkabel 2FX4521-0ER00 erforderlich)
- Schalten Sie die Netzspannung an
- Starten Sie INVERTERpc!
- Wählen Sie „Verbinden“!



II. Sichern Ihrer aktuellen Einstellungen

Wir empfehlen Ihnen, Ihre aktuellen Einstellungen zu sichern, bevor Sie die Firmware des Antriebsreglers aktualisieren

- Wählen Sie im Menü „Datei“ → “Speichern unter ...“ und sichern Sie Ihren Datensatz!



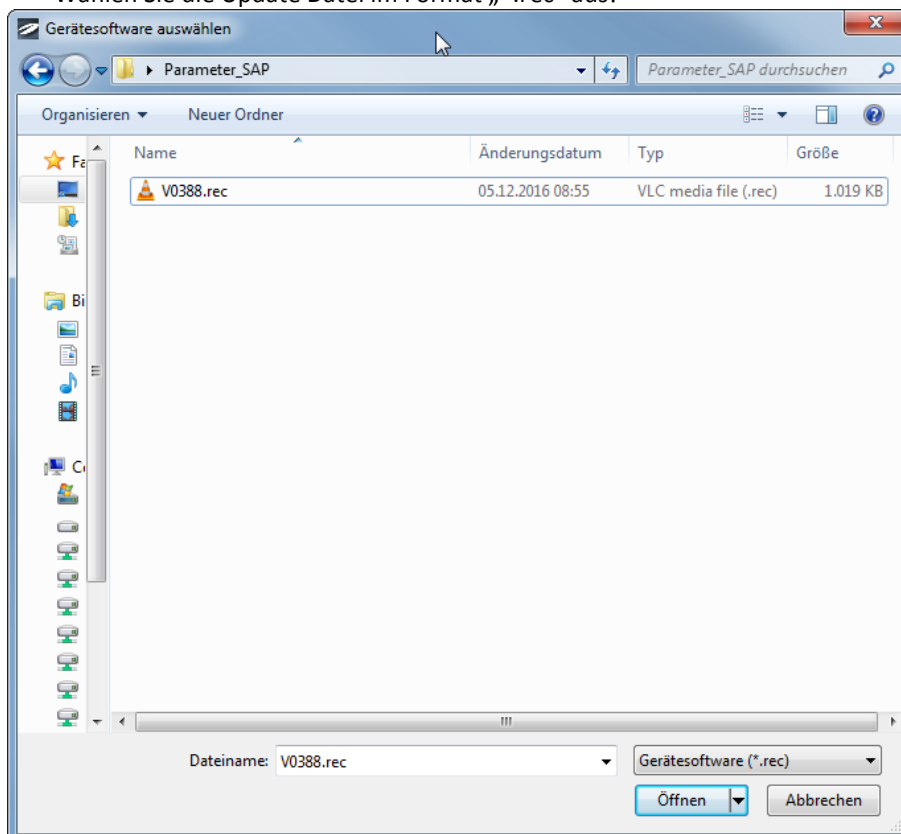
Dieser Datensatz wird als Datei im Format „*.invpc“ gespeichert. Sie enthält neben Ihren Parametern auch die Gerätedaten und den Fehlerspeicher.

III. Firmwareupdate starten

- Wählen Sie im Menü „Gerät“ → „Gerätesoftware Update“!



- Wählen Sie die Update Datei im Format „*.rec“ aus!



Das Update nimmt ca. 1-2 Minuten in Anspruch. Beide Status-LED's am Frequenzrichter blinken schnell während des Updates.

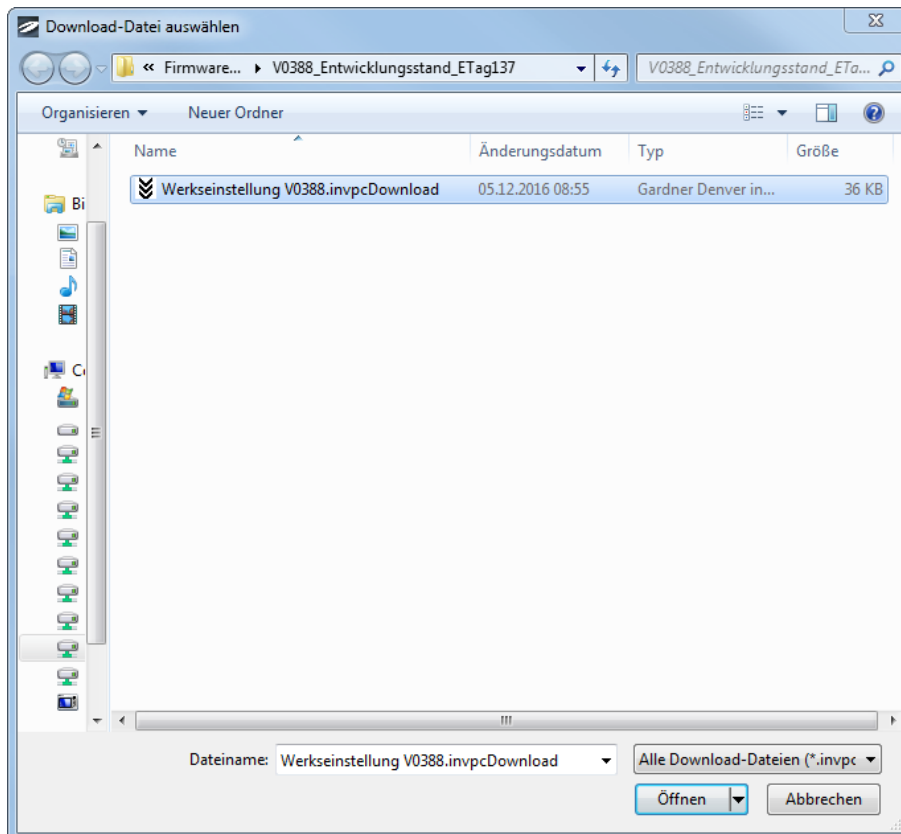
IV. Parameterupdate mit Werkseinstellungen durchführen

Zu jedem Firmware-Stand gehört auch eine Parameterdatei (Werkseinstellung). Diese muss nach einem Update zwingend aufgespielt werden. Im Anschluss ist der Antriebsregler betriebsbereit und enthält alle relevanten Einstellungen.

- Wählen Sie im Menü „Gerät“ → „Datei-Download“!



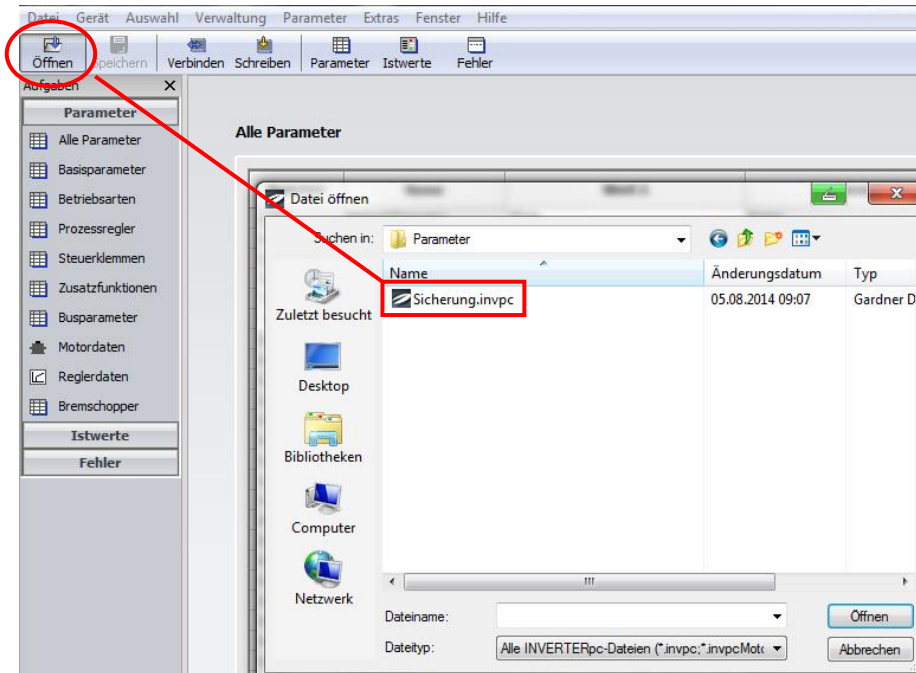
- Wählen Sie die Werkseinstellungen im Dateiformat „*.invpcDownload“ aus!



V. Wiederherstellen Ihrer gesicherten Daten

Wenn Sie Ihre Einstellungen wiederherstellen möchten, laden Sie nun den gesicherten Datensatz!

- Wählen Sie im Menü „Datei“ → „Öffnen“ oder den Button „Öffnen“!
- Wählen Sie Ihre Sicherung aus!



- Schreiben Sie die Werte in den Antriebsregler!



VI. Neustart des Antriebsreglers

Um den Update-Vorgang abzuschließen muss der Antriebsregler für eine Minute vom Netz getrennt werden. Nach dem Neustart ist er wieder betriebsbereit.