

ACOPLAMENTO MAGNÉTICO PARA BOMBAS & COMPRESSORES DE VÁCUO DE ANEL LÍQUIDO

# SÉRIE 2BM

## ACOPLAMENTO MAGNÉTICO



## SÉRIE NASH® 2BM

### Acoplamento Magnético para Bombas e Compressores de Vácuo

As Bombas NASH são conhecidas como incansáveis, projetadas para enfrentar as exigências rigorosas e ininterruptas até mesmo em ambientes industriais mais severos. A série 2BM da NASH continua essa tradição, com uma linha de bombas e compressores de anel líquido com acionamento magnético, que oferece desempenho confiável e sem vazamentos para aplicações que exigem os mais altos níveis de segurança.

#### Hidráulica confiável

#### Engenharia NASH comprovada

Com base nos projetos existentes de bombas e compressores NASH 2BE1 e 2BV5, a série NASH 2BM traz desempenho e confiabilidade comprovados para aplicações que exigem desempenho sem vazamentos.

#### Bomba / Compressores Hermeticamente Selados Solução Segura, Sem Vazamentos

Através de um acionamento magnético com anéis de vedação (o-ring) estáticos, obtemos transmissão de torque sem contato, que permite a vedação hermética. Isso elimina qualquer vazamento, tornando a série NASH 2BM uma solução ideal para aplicações de processo que lidam com gases ou líquidos tóxicos ou explosivos, e aplicações que devam cumprir as mais rígidas regulamentações ambientais.

#### Desgaste Mínimo

#### Manutenção Mínima

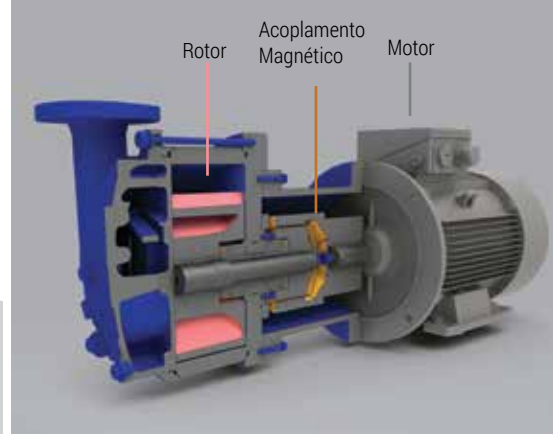
As Bombas e Compressores NASH 2BM são completamente fechados e não têm selos rotativos no eixo, eliminando problemas de desgaste e manutenção associados a selos mecânicos. O fluido de operação da bomba é usado para a lubrificação e resfriamento dos rolamentos e do acoplamento magnético, eliminando a necessidade de lubrificação

Desempenho confiável e eficiente para uma ampla gama de aplicações exigentes, incluindo a indústria de processos, química, petroquímica, alimentos e outras aplicações industriais.

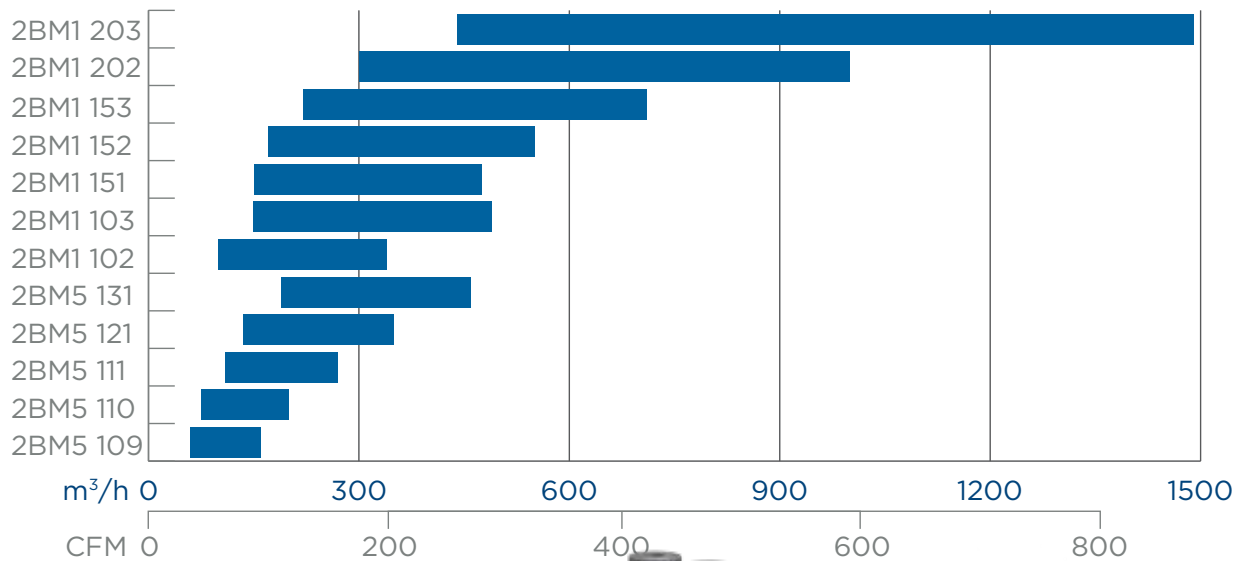
APLICAÇÕES INDUSTRIAIS | Indústria de Processamento | Química e Petroquímica | Indústria Alimentícia | Processo de Reação | Destilação | Evaporação | Recuperação de solventes | Secagem | Gás Tóxico e Manuseio de Líquidos | Compressão de Gás Explosivo |

CARACTERÍSTICAS	BENEFÍCIOS
ESTÁGIO ÚNICO	Design comprovado, construção robusta
ACOPLAMENTO MAGNÉTICO	Hermeticamente selado para vazamentos Zero
ANEL DE VEDAÇÃO ESTÁTICO	Sem selos rotativos
EM CONTATO COM TORQUE	Sem desgaste, baixa manutenção
ROLAMENTOS DE MANCAL LUBRIFICADOS COM LÍQUIDO DE SELO	Nenhum líquido adicional é necessário
GRANDE CAPACIDADE DE PRESSÃO DIFERENCIAL	Abrange ampla faixa de operação
CAPACIDADE DE TESTE HIDROSTÁTICO COM ALTA PRESSÃO	Método de inspeção segura

#### Modelo NASH 2BM5 em Corte



## Desempenho do Vácuo



## Especificações

### 2BM1



### 2BM5

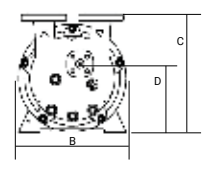
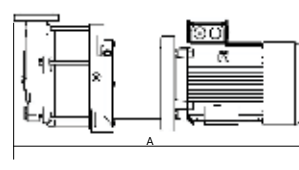
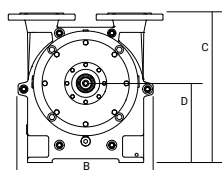
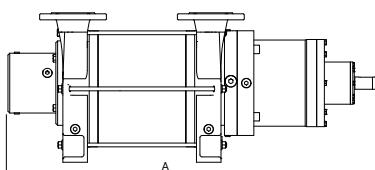


FAIXA DE VÁCUO	até 1" Hg abs. (33 mbar abs)	até 1" Hg abs. (33 mbar abs)
SELAGEM	Câmara de Contenção/O-Ring	Câmara de Contenção/O-Ring
CAPACIDADE DE PRESSÃO DIFERENCIAL	~20.3 psi (-1.4 bar)	~18.9 psi (-1.3 bar)
PRESSÃO DO COMPRESSOR	~5.8 psig (-1.4 bar abs.)	~21.7 psig (-2.5 bar abs.)
MATERIAIS	Ferro fundido, aço inoxidável	Ductile ferro / bronze, aço inoxidável
CERTIFICAÇÃO	Versão ATEX Disponível	

## Dimensões em pol | mm

MODELO	A	B	C	D	ENTRADA	SAÍDA
2BM1 203	47.0 1194	16.9 430	23.2 590	12.4 315	4" FLG DN 100	4" FLG DN 100
2BM1 202	42.3 1074	16.9 430	23.2 590	12.4 315	4" FLG DN 100	4" FLG DN 100
2BM1 153	41.2 1047	13.0 330	16.7 425	8.9 225	2.5" FLG DN 65	2.5" FLG DN 65
2BM1 152	38.9 987	13.0 330	16.7 425	8.9 225	2.5" FLG DN 65	2.5" FLG DN 65
2BM1 151	37.9 962	13.0 330	16.7 425	8.9 225	2.5" FLG DN 65	2.5" FLG DN 65
2BM1 103	37.0 940	8.7 220	14.0 355	7.1 180	2" FLG DN 50	2" FLG DN 50
2BM1 102	34.5 875.5	8.7 220	14.0 355	7.1 180	2" FLG DN 50	2" FLG DN 50

MODELO	A	B	C	D	ENTRADA	SAÍDA
2BM5 131	46.6 1184	17.4 441	17.0 432	10.0 254	2.5" FLG DN 65	2.5" FLG DN 65
2BM5 121	49.7 1263.5	16.7 425.0	16.1 410	9.5 242.0	2.5" FLG DN 65	2.5" FLG DN 65
2BM5 111	36.3 921.5	13.4 340	14.7 373	8.5 215	2" FLG DN 50	2" FLG DN 50
2BM5 110	35.3 897.5	13.4 340	14.7 373	8.5 215	2" FLG DN 50	2" FLG DN 50
2BM5 109	35.3 901.5	13.4 340	14.7 373	8.5 215	2" FLG DN 50	2" FLG DN 50



Todos os dados dimensionais e de desempenho são aproximados. Dimensões para séries completas mediante solicitação. Comprimento da série 2BM5 dependente do motor usado.

# Produtos & Sistemas Gardner Denver Nash



## NASH® Bombas de Vácuo de Anel Líquido & Sistemas

A solução confiável e durável para atender às diversas aplicações. Através do compromisso contínuo com a inovação. A Nash continua a lançar bombas de vácuo de anel líquido para atender e satisfazer a aplicações mais exigentes, melhorando a eficiência e reduzindo o custo de aquisição.



## NASH and GARO® Compressores de Anel Líquido & Sistemas

A solução robusta e confiável para aplicações em processos mais exigentes. Projetado para lidar com substâncias tóxicas, explosivas e gases corrosivos e respaldados por um histórico de desempenho confiável nas condições mais exigentes.



## NASH DRY-PRO® Bombas de Vácuo Secas & Sistemas

Desenvolvidas para atender às suas necessidades em processos específicos, os sistemas NASH são projetados e estão prontos para operação, com fácil integração em processos de automação, auxílio para minimizar o tempo de instalação e custos de operação, assim como para atender aos rigores de aplicações mais exigentes.



## ENER-JET™ Ejetores & Sistemas

Avulsos ou como parte de um Sistema de Vácuo Híbrido NASH ENER-JET, ejetores de jato a vapor Nash ENER-JET são projetados para uma máxima eficiência, reduzindo o consumo de vapor ao manter a sua capacidade em lidar com grandes volumes e elevados níveis de vácuo.

# NASH


**Gardner Denver Nash Brasil**

Av. Mercedes Benz, 700  
Distrito Industrial - Campinas  
13054-750 - SP  
+55 (19) 3765-8000

[nash.comercial@gardnerdenver.com](mailto:nash.comercial@gardnerdenver.com)  
[www.GDNash.com.br](http://www.GDNash.com.br)

# Gardner Denver

GDN-2BM-1132 2nd Ed. 03/18

 Favor reciclar após o uso.