

Gardner
Denver

Concept de compresseur
haut de gamme
et garantie la plus
avantageuse du marché

ESM 55 - 75 Vitesse fixe
VS 55 - 75 Vitesse variable

iConn

PROTECT 10
years
Extended Warranty for GD Compressors



Fiabilité et efficacité
sans compromis

“Coûts d'exploitation inférieurs
grâce à un accroissement de l'efficacité jusqu'à 7 %”

Top qualité

La ESM et VS Series de Gardner Denver

Reconnue dans l'industrie pour sa qualité et sa fiabilité, la société Gardner Denver développe en permanence la série « ESM » de ses compresseurs industriels en proposant des performances et une efficacité de pointe. La gamme de compresseurs à vis lubrifiées 55 à 75 kW est disponible en vitesse fixe et à vitesse variable (VS). Tous les modèles disposent de l'option « récupération de chaleur. »

► Plage de pressions

5 à 13 bar

► Débit

2,10 - 14,03 m³/min

► Puissance moteur

55 à 75 kW

Excellence technique

Les compresseurs ne représentent pas seulement un investissement financier; il s'agit d'un élément essentiel fournissant aux fabricants, aux exploitants et aux opérateurs un air constant de haute qualité et à prix réduit.

L'élément de compression à vis constitue le cœur du compresseur, dont Gardner Denver assure la conception et la fabrication en interne dans ses usines. Ceci à l'aide des dernières nouveautés dans le domaine de l'usinage à commande numérique couplées à la technologie laser.

La fiabilité et les performances qui en résultent garantissent des coûts d'exploitation réduits durant toute la durée de vie des compresseurs.



Compresseur à vis d'une efficacité airend **de premier ordre**

Le nouvel élément de compression GD6 assure une efficacité maximale, jusqu'à 5 % supérieure à celle des versions précédentes, qui s'accompagne d'une diminution des chutes de pression, dans une conception compacte et optimisée.

La conception unique de Gardner Denver, avec ses filtres à huile et sa vanne de régulation d'huile intégrés, réduit au minimum le nombre de tuyaux externes. La conception intégrée de l'élément de compression assure la fiabilité, le fonctionnement continu sans problème et la facilité d'entretien du compresseur. Dans le cadre du programme Protect 10, le bloc vis est garanti jusqu'à **44.000 heures** de fonctionnement **ou 10 ans au premier atteint.**

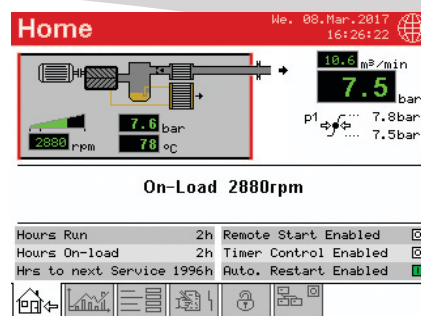
GERMAN 
ENGINEERING 
DESIGN&MANUFACTURE

“Les compresseurs à vis lubrifiées intègrent **les avancées technologiques les plus récentes** et garantissent une alimentation, en continu, d’un air comprimé de haute qualité.”

GD Pilot TS - Un contrôleur complet à écran tactile innovant

Le GD Pilot TS, avec son écran tactile haute résolution, est extrêmement convivial et simple d’utilisation. Toutes les fonctions sont clairement structurées en cinq menus principaux, visuellement intuitifs.

Le GD Pilot TS propose de multiples langues. En permanence, il contrôle et surveille l’ensemble du compresseur pour protéger parfaitement votre investissement et aussi réduire les coûts de fonctionnement.



Avantages exceptionnels

Élément de compression GD6 semi-intégré reconçu
L’élément de compression GD6 optimisé délivre de meilleures performances, une plus grande efficacité et une diminution des chutes de pression.

Efficacité optimale

Jusqu’à 7 % d’amélioration.

Encombrement au sol réduit

En moyenne, 8 % inférieur à celui des produits comparables sur le marché.

Mise en œuvre d’une nouvelle vanne de régulation automatique de l’huile pour les modèles à vitesse variable

Contribue à l’amélioration de l’efficacité.

La lubrification du moteur est standard

Elle augmente la durée de vie des roulements et ne nécessite aucun entretien.

Nouveau séparateur fin avec un seul joint d’étanchéité intégré

Facilite la maintenance en supprimant le remplacement du joint torique.

Toutes les portes sont montées sur charnière et peuvent être retirées

Réduit l’espace nécessaire et optimise l’accessibilité.

Moteur électrique Premium

Version IE3 asynchrone standard ou IE4 en option pour une efficacité encore supérieure.

Caractéristiques et fonctions

- Page d’accueil – aperçu instantané de l’état du compresseur
- Horloge à temps réel – permet le pré-réglage des démarrages / arrêts du compresseur
- Seconde plage de réglage de pression
- Commandes intégrées pour le refroidissement et le sécheur d’air
- Journal d’historique des défauts – pour une analyse approfondie
- Contrôle à distance via des entrées programmables
- Redémarrage automatique après coupure de courant
- Séquencement charge de base (SCB) en option
- Carte SD – pour enregistrer tous les détails de fonctionnement
- Compatible iConn

Graphiques de tendance

Grâce à l’affichage d’analyses détaillées du système sous forme de graphiques, les paramètres de fonctionnement peuvent être redéfinis avec précision afin d’en maximiser l’efficacité.

- Pression interne / du réseau
- Vitesse moteur (Vitesse variable)
- Heures en charge / Heures totales de fonctionnement et débit moyen
- Débit hebdomadaire moyen

Compresseurs à vitesse variable

Vanne de régulation d'huile **innovante**

Spécialement conçue par l'équipe d'ingénierie de Gardner Denver, cette vanne intégrée :

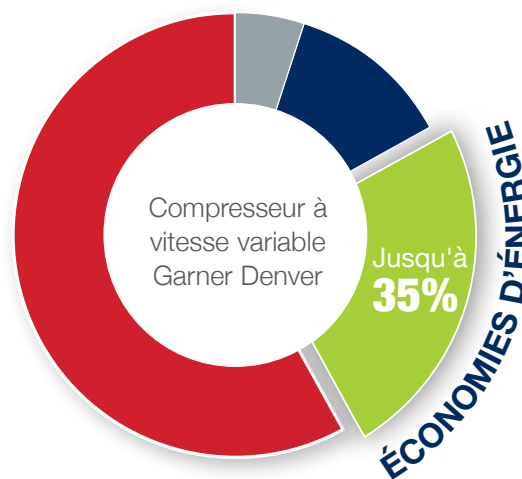
- élimine le risque de condensation pour éviter la corrosion et prolonge la durée de vie de l'huile ;
- selon les conditions de travail, améliore l'efficacité jusqu'à **5 % pour les modèles à vitesse variable** ;
- améliore les performances à faible vitesse.



La réponse parfaite aux diverses demandes d'air

Les compresseurs à vitesse variable de Gardner Denver peuvent gérer efficacement et en toute fiabilité les variations de la demande d'air que l'on trouve dans la plupart des réseaux d'air comprimé.

Le coût global d'acquisition et d'usage peut être considérablement réduit grâce à la technologie à vitesse variable.



Valorisation globale

Récupération de chaleur intégrée

Il est possible de réaliser des économies d'énergie et d'argent significatives grâce au système très efficace de récupération de chaleur intégré de Gardner Denver. Il peut être monté en usine ou fourni sous forme de kit adaptable avec tous les éléments de tuyauterie et de fixation nécessaires.



Eau chaude



Chauffage



Processus industriel



Air chaud soufflé

Moteur haut rendement

En standard, tous les compresseurs sont équipés de moteurs électriques de classification IE3. En option, l'ensemble de la série est disponible en version IE4.





iConn

Service iConn 4.0

La série ESM est dotée d'iConn en standard. iConn est le service de surveillance en temps réel intelligent et proactif qui fournit des données approfondies et en temps réel sur le système à nos utilisateurs d'air comprimé. Il permet une planification précise de la production et offre une tranquillité d'esprit totale dans la mesure où il fournit des informations et des statistiques qui tiennent les utilisateurs informés des performances tout en leur permettant de détecter les problèmes potentiels avant qu'ils n'aient des conséquences fâcheuses.

Aperçu des avantages d'iConn

La surveillance proactive en temps réel avec iConn pour votre installation d'air comprimé, offre de nombreux avantages :

- ✓ Données d'exploitation en temps réel disponibles 24 heures sur 24
- ✓ La maintenance à la demande prolonge le cycle de vie des compresseurs et optimise les coûts
- ✓ La performance maximale du compresseur réduit la consommation d'énergie
- ✓ La surveillance et les alertes prédictives et préventives permettent d'éviter des temps d'arrêt coûteux
- ✓ L'usure des composants est identifiée précocement
- ✓ Réduire les coûts d'exploitation dus à une chute de pression accrue dans les filtres et les séparateurs en raison d'une maintenance tardive
- ✓ Identifier les économies potentielles en mesurant les coûts et l'efficacité
- ✓ Planification optimisée de la maintenance



Purification de l'air comprimé

Un système et des processus de production modernes nécessitent des niveaux accrus de qualité de l'air et les utilisateurs d'air comprimé doivent s'assurer que les équipements en aval fournissent également de l'air d'une qualité optimale.

Le nouveau portefeuille d'équipements en aval signé Gardner Denver, utilisant les toutes dernières technologies, offre une solution efficace sur le plan énergétique et à coût réduit pendant toute sa durée de vie. La gamme pour le traitement de l'air peut désormais bénéficier des niveaux de qualité, de performance et d'efficacité qui caractérisent déjà les compresseurs.

Nos investissements dans un site de production et des équipes d'assistance soulagent les utilisateurs d'air comprimé qui n'ont plus à se soucier de la qualité de leur air comprimé, une qualité indispensable pour optimiser l'efficacité de la production et protéger leurs investissements.

- Séparateur d'eau à effet cyclonique
- Filtre à air comprimé
- Système de purge de condensats
- Sécheur frigorifique
- Sécheurs d'air par adsorption sans chaleur
- Sécheurs d'air par adsorption à régénération par chaleur
- Générateurs d'azote
- Contrôleurs multicompresseurs GD Connect 12



La meilleure protection pour votre investissement

PROTECT 10

Extended Warranty for GD Compressors

10 ans de garantie !

Les programmes de garantie et services « Protect 10 » proposés par Gardner Denver vous couvrent pour une durée de 44 000 heures/10 ans ¹⁾. Ils vous offrent une tranquillité d'esprit totale et comptent parmi les plus avantageux de leur catégorie.

Vos avantages :

- La garantie Protect 10 est totalement gratuite pour le propriétaire du compresseur ²⁾
- Le prestataire de services agréé Gardner Denver fournit une qualité de service garantie
- Le contrat de service accompagnant la garantie Protect 10 permet de budgétiser avec précision la maintenance et le coût de propriété
- L'utilisation de pièces et lubrifiants Gardner Denver d'origine permet d'optimiser la durée de vie et l'efficacité du compresseur.

¹⁾ La durée de la garantie est limitée à 6 ans / 44 000 heures de service pour la solution globale, 10 ans / 44 000 heures de service sur l'élément de compression. Au premier attein.

²⁾ soumis aux modalités de la garantie

Conception compacte - Installation facilitée

La faible emprise au sol réduit considérablement la surface nécessaire à l'installation.

Maintenance aisée

La conception intelligente du compresseur entraîne une accessibilité parfaite de tous les points de maintenance. Les façades sont articulées et facilement dégonnables pour faciliter, plus encore, l'accès à tous les éléments du compresseur. La réduction du nombre de pièces en mouvement réduit d'autant les opérations de maintenance et leurs coûts.

Pièces détachées Gardner Denver d'origine

Conservez une totale tranquillité d'esprit.

Les pièces et les lubrifiants Gardner Denver d'origine garantissent que la fiabilité et l'efficacité de l'installation d'air comprimé soient toujours conformes aux normes les plus strictes. Ils se distinguent par les caractéristiques suivantes :

- Longue durée de vie, même dans les conditions les plus extrêmes
- Pertes minimales contribuant à des économies d'énergie
- Grande fiabilité améliorant la durée d'exploitation en usine
- Produits fabriqués avec les procédures d'assurance qualité les plus stricts





Caractéristiques techniques

ESM 55 - 75 Vitesse fixe

Gardner Denver modèle	Pression nominale	Moteur d'entraînement	Débit d'air ¹⁾	Niveau sonore ²⁾	Poids	Dimensions L x l x H
	bar g					
ESM55	7,5	55	10,71	69	1405	1958 x 1138 x 1857
	10		9,50			
	13		8,25			
ESM75	7,5	75	13,98	72	1495	1958 x 1138 x 1857
	10		12,54			
	13		10,50			

VS 55 - 75 Vitesse variable

Gardner Denver modèle	Pression nominale	Moteur d'entraînement	Débit d'air ¹⁾ Min. - Max.	Niveau sonore à 100 % de charge ²⁾	Poids	Dimensions L x l x H
	bar g					
VS55	5 - 10	55	2,50 - 10,99	69 - 72	1430	1958 x 1138 x 1857
VS75	5 - 13	75	2,10 - 14,03	72 - 74	1520	1958 x 1138 x 1857

¹⁾ Données mesurées et établies conformément aux normes ISO 1217, édition 4, annexe C et annexe E et dans les conditions suivantes : Pression d'aspiration d'air 1 bar A, température d'entrée d'air 20 °C, humidité 0 % (sec).

²⁾ Mesures dans un champ libre et conformément à la norme ISO 2151, tolérance ± 3 dB (A).

Une analyse **globale**

Les compresseurs à vis GD, disponibles à la fois dans des modèles à vitesse fixe et dans des modèles à vitesse variable, offrent une plage de puissance allant de 2,2 à 500 kW et sont conçus pour répondre aux exigences les plus strictes des environnements de travail modernes et des opérateurs.



La gamme sans huile EnviroAire, offrant une plage de puissance allant de 15 à 315 kW, fournit un air comprimé de haute qualité et efficace sur le plan énergétique pour un large éventail d'applications.



Les installations et les processus de production modernes nécessitent des niveaux **accrus de qualité de l'air**. Notre gamme exhaustive de traitement de l'air garantit un produit de qualité supérieure et un fonctionnement efficace.



Les installations de compresseurs sont généralement composés de plusieurs compresseurs qui alimentent un collecteur commun. La capacité combinée de ces machines est généralement supérieure à la demande maximale du site. Le système de gestion de l'air **GD Connect** est essentiel pour assurer le fonctionnement du système à son niveau maximal d'efficacité.



gdcompressors.eu@gardnerdenver.com
www.gardnerdenver.com/gdproducts

Pour de plus amples informations, contactez directement Gardner Denver ou votre représentant local.

Les informations mentionnées dans ce document peuvent être modifiées sans préavis.